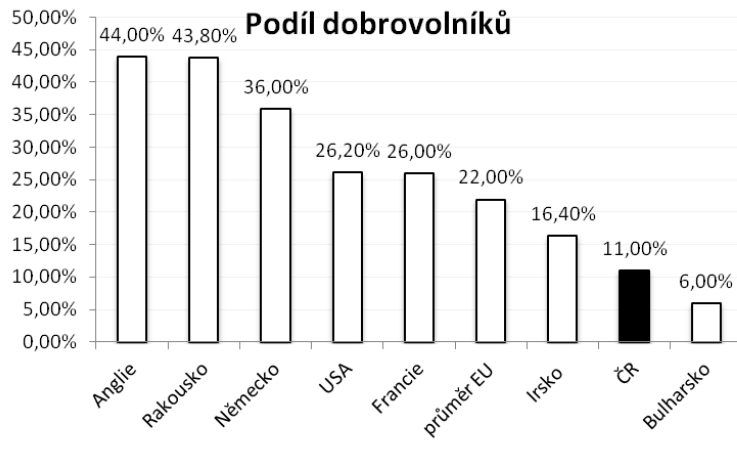
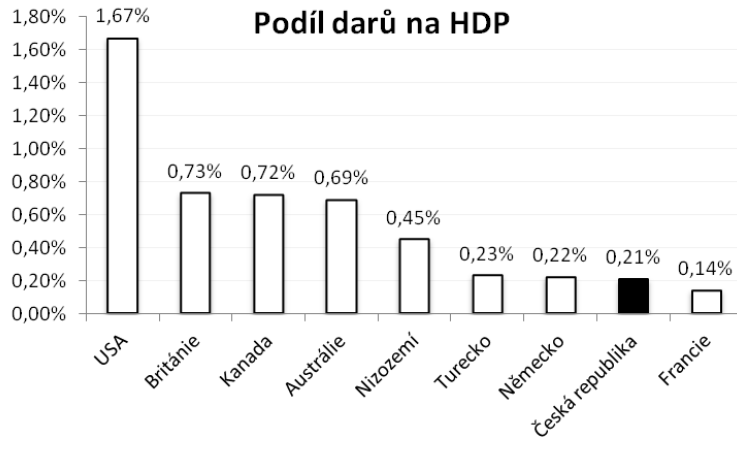


1 IS pro podporu organizací působících v neziskovém sektoru

ὁ βίος πρακτικός

Analýza problémové oblasti



↳ K analýze bylo užito dostupných zdrojů.

Potřeby neziskového sektoru

?

- Zlepšit transparentnost organizací
- Zlepšit důvěryhodnost
- Zvýšit podíl darů jednotlivců
- Získávat dobrovolníky
- Zlepšit sebe prezentaci a komunikaci
- Mobilizovat veřejnost

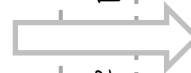
Takže co s tím?

Jak na to?

!

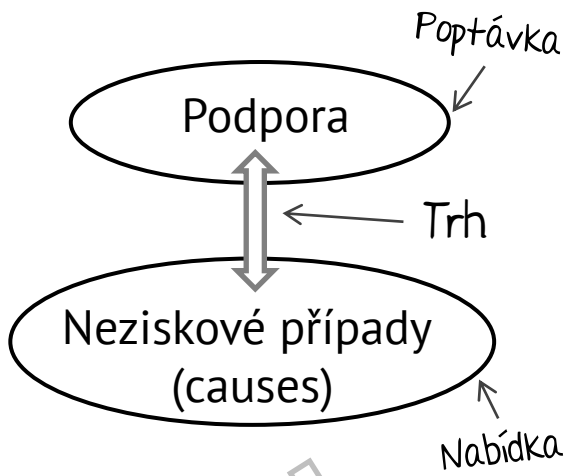
- Ustavit *zprostředkovatelskou organizaci* plnící výše uvedené cíle
- Analýzou procesů dojít ke znalostem o organizaci
- Najít způsob, jak znalosti využít při návrhu IS na podporu procesů organizace

Co je potřeba?



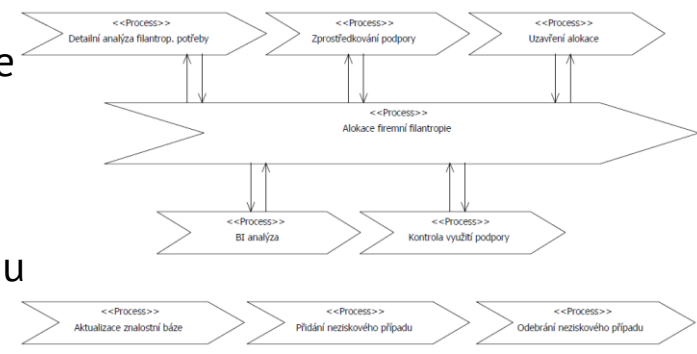
2 Řešení problému = Zjištění toho, jak má organizace pracovat

Podstata činnosti?

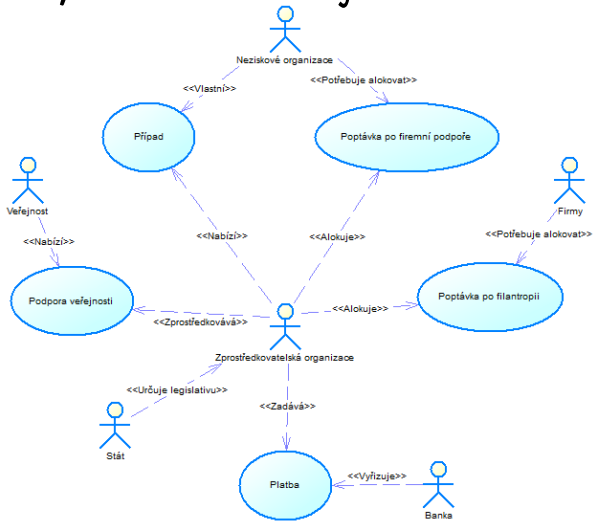


Identifikace a analýza klíčových procesů

- Alokace firemní filantropie
- Hledání firemního podporovatele
- Nabídnutí případu veřejnosti
- Zprostředkování podpory případu

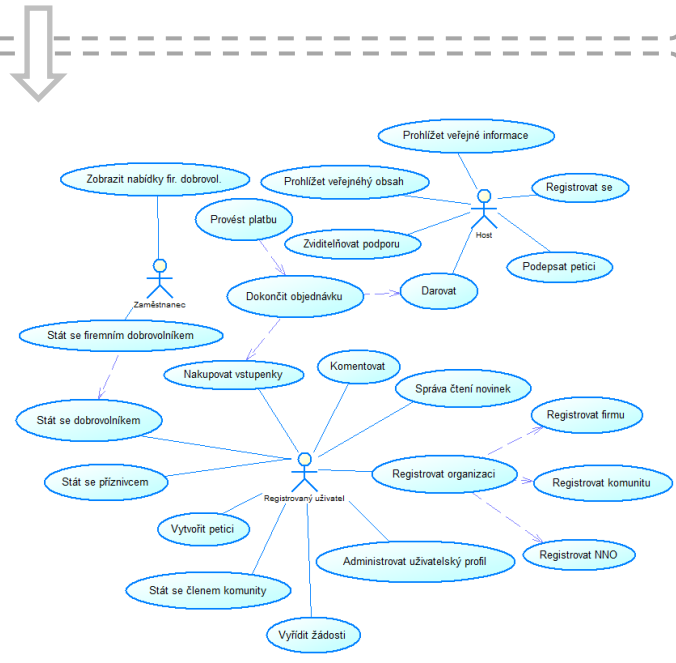


Výsek okolí organizace



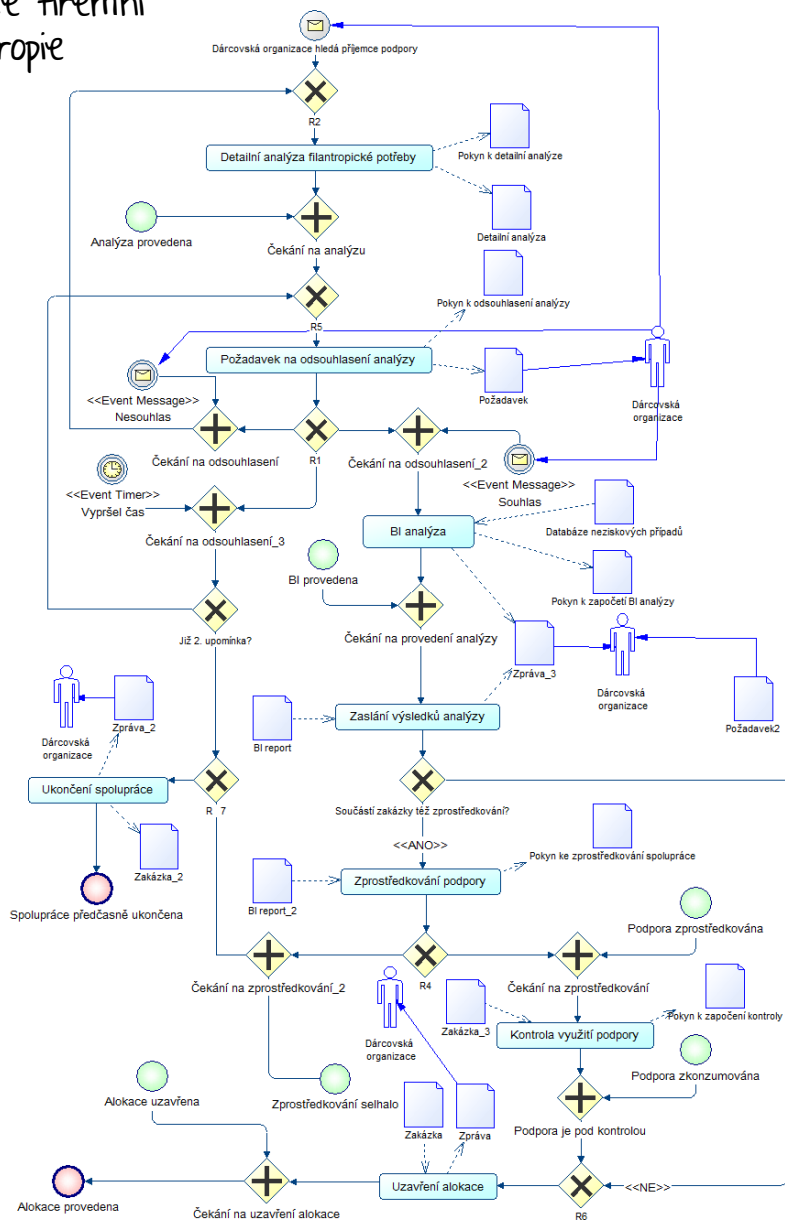
Formulace požadavků na IS

- Analýza uživatelů
- Případy užití
- Webová / desktopová aplikace?
- Vzhled

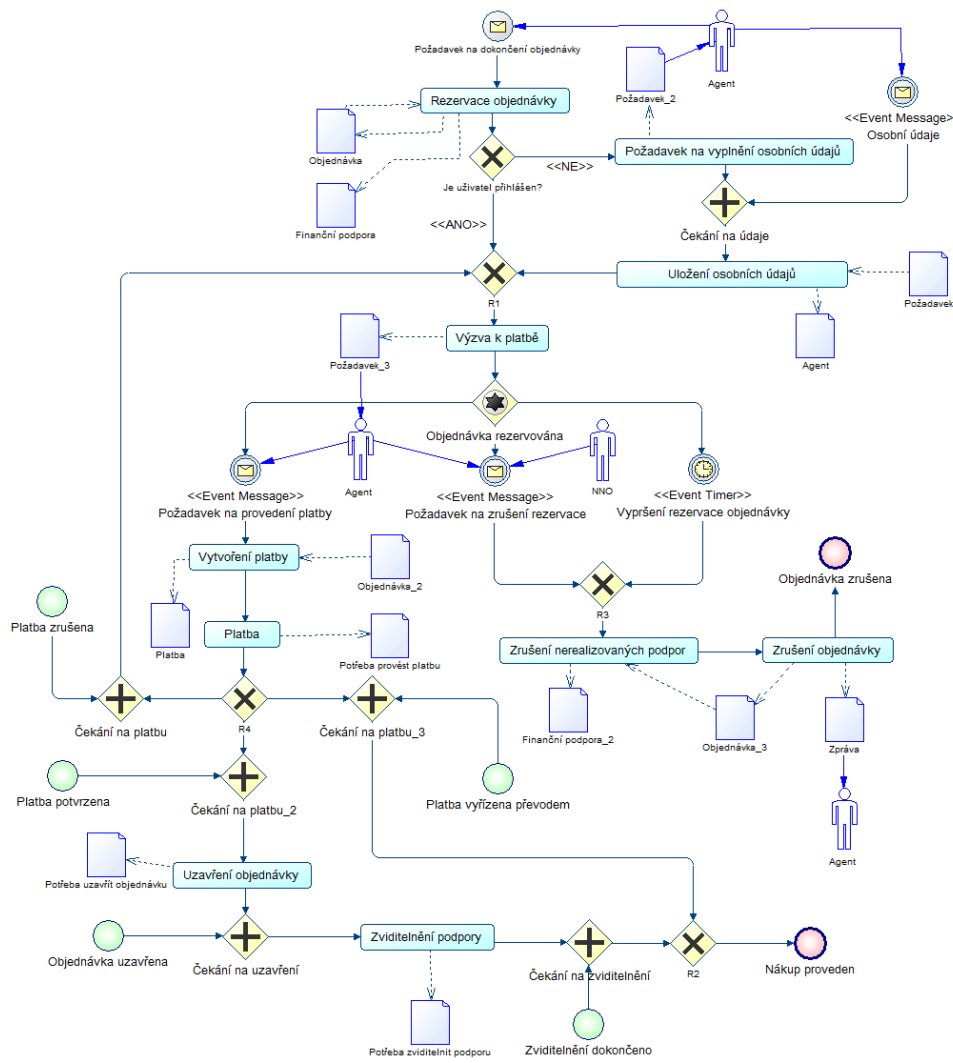


3 Příklad procesů

Alokace firemní filantropie



Dokončení objednávky



4 Od analýzy k návrhu

